

特別養護老人ホーム なみほ

一人一人の個性に合わせた 地域密着型のユニット型 小規模特養です。

小規模だからできる一人一人の個性を大切に
自立支援の介護ケアサービスをご提供いたします。



医療介護ニーズの高い、 高齢者を想定した特養

団塊の世代が後期高齢者(75歳)になる2025年に、認知症を含む要介護人口が急増、医療介護ニーズが増大し、現在の医療介護体制では対応できなくなり、また社会保障費の急増、国の財政が危機的状況に陥ることが予想され、この危機的な財政状況を健全化するために、国は医療・介護サービス体系の抜本的改革を推し進めようとしています。すなわち『病院から在宅へ。施設から在宅へ。終末を在宅へ。』の大きな流れの中で、医療介護ニーズの高い高齢者の受け皿としての役割を国は地域密着型小規模特養に求め、新規開設を推し進めようとしています。



特別養護老人ホームとは

65歳以上の方で、身体上または精神上著しい障害があり、常時介護を必要とする要介護度3～5の人が入所することができる施設です。当施設に入所できるのは、原則として介護保険制度における要介護認定の結果、原則「要介護3」以上と認定された方が対象となります。(要介護1・2の方で特例入所要件に該当する方は入所対象となります。)食事や排せつ、入浴など日常生活の介助や健康管理を受けることができます。また、40歳以上であっても老化が要因の特定疾患がある方は入所対象となっております。

経営理念



入居者様一人一人が価値ある人生を実感できるよう科学的根拠に基づいた専門性の高い医療介護サービスで支援いたします。



入居者様一人一人の意思および人格を尊重し、サービス計画に基づき、各ユニットにおいて入居者様が相互に社会的関係を築き、自律的生活を営むことができるよう支援いたします。

介護理念



職員は科学的根拠に基づいて、専門性の高い医療介護サービスを獲得できるように日々研鑽努力いたします。



高品質のサービスを創り出すのも、サービスの質を高めるのも人であり、人の輝く組織運営を図ります。



地域・社会や家庭との結びつきを重視した運営を行います。

見学申込み
受付中

「特別養護老人ホームほなみ」のサテライトとして新設されました!

「特別養護老人ホーム なみほ」の特徴

一人一人の個性に合わせた
的確な介護をご提供

定員29名、1ユニット9～10名の小規模特養なので、一人一人に寄り添った介護ができます。

クリニックとの連携にて
医療的ケアも柔軟に対応

施設にクリニックと薬局が隣接しているため、ご利用者様の急な体調不良にも対応することが可能です。

科学的根拠に基づいた
質の高い介護ケアを実践

地域共生社会を掲げ、地域の方々、医療、介護事業所との連携を密に取ったサービスをご提供します。

施設案内

最新の充実した設備で
安心の毎日を過ごしていただけます!

エントランス



木の温もりが感じられるエントランス。

玄関



清潔感漂う玄関でお出迎え。

キッチン



オシャレで開放的なキッチン。

1階ユニット



温かい陽だまりでの生活をイメージしました。

一般浴槽



ゆったり広々とした
清潔感漂う一般浴室。

特別浴槽



座って入浴することが
難しい方のための浴槽も完備。

トイレ



壁や便座周囲には
手すりを設置。

共用フロア



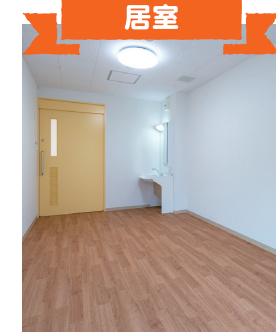
ご利用者様の交流の場。
開放的で明るい空間です。

居室



冷暖房、ベッド、洗面台、衣装
家具完備。テレビ視聴可能。

居室



広々ゆったりと
快適に過ごせる室内。

2階廊下



心もホッと安らぐ
ピンクカラーの扉。

3階廊下



3階は緑カラーです。
各階で配色が異なります。